



ПРАВИТЕЛЬСТВО МОСКВЫ
КОМИТЕТ ГОСУДАРСТВЕННОГО СТРОИТЕЛЬНОГО НАДЗОРА
ГОРОДА МОСКВЫ
(МОСГОССТРОЙНАДЗОР)

ул. Брянская, д. 9. Москва, 121059, телефон: (499) 240-03-12, факс: (499) 240-20-12; e-mail: stroinadzor@mos.ru,
http://www.stroinadzor.mos.ru, ОКПО 40150382, ОГРН 1067746784390, ИНН/КПП 7730544207/773001001

Кому Акционерное общество
«МОСФУНДАМЕНТСТРОЙ № 1»
(наименование застройщика (фамилия, имя, отчество – для граждан,

ИНН 7743589526, ОГРН 1067746425361,
полное наименование организации – для юридических лиц),
121059, г. Москва, ул. Киевская, д. 7
infogras@mail.ru

его почтовый индекс и адрес, адрес электронной почты)

Дело № 23572

**РАЗРЕШЕНИЕ
НА ВВОД ОБЪЕКТА В ЭКСПЛУАТАЦИЮ**

« 24 » мая 2017 г.

№ 77-211000-007895-2017

I. Комитет государственного строительного надзора города Москвы

(наименование уполномоченного федерального органа исполнительной власти или органа исполнительной власти субъекта Российской Федерации, или органа местного самоуправления, осуществляющих выдачу разрешения на ввод объекта в эксплуатацию, Государственная корпорация по атомной энергии "Росатом")

в соответствии со статьей 55 Градостроительного кодекса Российской Федерации разрешает ввод в эксплуатацию построенного, реконструированного объекта капитального строительства; линейного объекта; объекта капитального строительства, входящего в состав линейного объекта; завершающего работами по сохранению объекта культурного наследия, при которых затрагивались конструктивные и другие характеристики надежности и безопасности объекта;

**многофункциональный спортивно-оздоровительный,
административно-социальный комплекс, 1-я очередь.**

(наименование объекта (этапа) капитального строительства в соответствии с проектной документацией, кадастровый номер объекта)

расположенного по адресу: **125493, г. Москва, ул. Флотская, дом 7**

(адрес объекта капитального строительства в соответствии с государственным адресным реестром с указанием реквизитов документов о присвоении, об изменении адреса)

на земельном участке (земельных участках) с кадастровым номером: **77:09:0001012:89**

строительный адрес: **г. Москва, САО, ул. Ляпидевского, вл. 1**

В отношении объекта капитального строительства выдано разрешение на строительство, № **RU77211000-009929**, дата выдачи **«12» сентября 2014 г.**, орган, выдавший разрешение на строительство Комитет государственного строительного надзора города Москвы.

II. Сведения об объекте капитального строительства

Наименование показателя	Единица измерения	По проекту	Фактически
1. Общие показатели вводимого в эксплуатацию объекта			
Строительный объем - всего	куб.м.	621694,9	621694,9
в том числе надземной части	куб.м.	411945,4	411945,4
Общая площадь	кв.м.	143389,38	142959,5
Площадь нежилых помещений	кв.м.	87 467,1	87 587,87
Количество зданий, сооружений	шт.	9	9
Площадь встроенно-пристроенных помещений	кв.м.	-	-
2. Объекты непромышленного назначения			
2.1. Нежилые объекты (объекты здравоохранения, образования, культуры, отдыха, спорта и т.д.)			
Количество мест	-	-	-
Количество помещений	-	-	-
Вместимость	-	-	-
Количество нежилых помещений, в том числе:	Штук/м ²	1144/87 467,1	1144/87 587,87
Нежилые помещения (места временного проживания)	Штук/м ²	388/41 309,15	388/41 379,7
Нежилые помещения (административного назначения)	Штук/м ²	480/41 722,85	480/41 772,85
Нежилые помещения (кладовые)	Штук/м ²	276/4 435,1	276/4 435,1
Количество мест хранения автомобилей в подземной автостоянке	Штук/м ²	700/9 520	700/9 520
Количество этажей	Штук	29+2	31
в том числе подземных	Штук	2	2
Сети и системы инженерно-технического обеспечения	-	-	-
Энергоблок по адресу: г. Москва, ул. Флотская дом 7 строение 2.	Штук/м ²	1/114,4	1/121,4
Материал стен Энергоблока	-	кирпич	кирпич
ТП-2 по адресу: г. Москва, ул. Флотская дом 7 строение 3	Штук/м ²	1/43,6	1/48,4
Материал стен ТП-2	-	кирпич	кирпич
Тепловая камера Монолитный железобетон	Штук/м ²	1/27,542	1/27
Наружные тепловые сети Труба стальная 2 Д300 в полупроходном монолитном канале; в футлярах металлических 2 Д 530*10; бесканально	п.м.	24,0	24,0
Наружные сети дождевой канализации Труба Ж/Б Д 400; ВЧШГ 2хД250; ВЧШГ 2хД150; ВЧШГ Д150	п.м.	475,0	475,0
Наружные сети водопровода Трубы чугунные ВЧШГ Д250	п.м.	33,8	34,0
Прокладка эл.кабелей 10 кВ направлением ТЭЦ-21- проектируемое РТП 2х1600 2 Кабель АПвПУ2г-10 3х(1х500/70)	п.м.	5595,0	5595,0

РВН 0019141

Наружное освещение Светильники ЖКУ-20-150-001	шт	22	22
Телевидение Радиоэлектронная станция «TERRA»	шт	1	1
Радио Радиоэлектронная станция «TERRA»	шт	1	1
Телефония Радиоэлектронная станция «TERRA»	шт	1	1
Наружные сети канализации Трубы чугунные :ВЧШГ Д 300 ; ВЧШГ Д 250; ВЧШГ Д 200 ;ВЧШГ 2 Д 150; ВЧШГ Д 150	п.м	298,0	298,0
Лифты	шт.	16	16
Эскалаторы	шт.	-	-
Инвалидные подъемники	шт.	-	-
Материалы фундаментов	-	Свайное основание+монолитный железобетон	Свайное основание+монолитный железобетон
Материалы стен	-	Смешанные	Смешанные
Материалы перекрытий	-	монолитный железобетон	монолитный железобетон
Материалы кровли	-	Эксплуатируемая, Многослойная	Эксплуатируемая, Многослойная
Иные показатели	-	-	-

2.2. Объекты жилищного фонда

Общая площадь жилых помещений (за исключением балконов, лоджий, веранд и террас)	кв.м.	-	-
Общая площадь нежилых помещений, в том числе площадь общего имущества в многоквартирном доме	кв.м.	-	-
Количество этажей	шт.	-	-
в том числе подземных	шт.	-	-
Количество секций	секц	-	-
Количество квартир/общая площадь, всего	шт./кв.м.	-	-
в т.ч. 1-комнатные	шт.	-	-
общая площадь одной 1-комнатной квартиры	кв.м.	-	-
в т.ч. 2-комнатные	шт.	-	-
общая площадь одной 2-комнатной квартиры	кв.м.	-	-
в т.ч. 3-комнатные	шт.	-	-
общая площадь одной 3-комнатной квартиры	кв.м.	-	-
в т.ч. 4-комнатные	шт.	-	-
общая площадь одной 4-комнатной квартиры	кв.м.	-	-
в т.ч. более, чем 4-комнатные	шт.	-	-
общая площадь одной более, чем 4-комнатной квартиры	кв.м.	-	-
Общая площадь жилых помещений (с	кв.м.	-	-

учетом балконов, лоджий, веранд и террас)			
Сети и системы инженерно-технического обеспечения	-	-	-
Лифты	шт.	-	-
Эскалаторы	шт.	-	-
Инвалидные подъемники	шт.	-	-
Иные показатели	-	-	-
Материалы фундаментов	-	-	-
Материалы стен	-	-	-
Материалы перекрытий	-	-	-
Материалы кровли	-	-	-

3. Объекты производственного назначения

Тип объекта	-	-	-
Мощность	-	-	-
Производительность	-	-	-
Сети и системы инженерно-технического обеспечения	-	-	-
Лифты	шт.	-	-
Эскалаторы	шт.	-	-
Инвалидные подъемники	шт.	-	-
Материалы фундаментов	-	-	-
Материалы стен	-	-	-
Материалы перекрытий	-	-	-
Материалы кровли	-	-	-
Иные показатели	-	-	-

4. Линейные объекты

Категория (класс)	-	-	-
Мощность (пропускная способность, грузооборот, интенсивность движения)	-	-	-
Тип (КЛ, ВЛ, КВЛ), уровень напряжения линий электропередачи	-	-	-
Перечень конструктивных элементов, оказывающих влияние на безопасность	-	-	-
Иные показатели	-	-	-

5. Соответствие требованиям энергетической эффективности и требованиям оснащенности приборами учета используемых энергетических ресурсов

Класс энергоэффективности здания	-	"В"	"В"
Удельный расход тепловой энергии на 1 кв.м. площади	кВт*ч/кв.м.	-	-
Материалы утепления наружных ограждающих конструкций	-	rockwool	rockwool
Заполнение световых проемов	-	Двухкамерный стеклопакет	Двухкамерный стеклопакет
Счетчик электрический ZMD-405СТ	шт.	2	2
Прибор учета тепла ВИС.Т.ПП-150	шт.	2	2
Счетчик воды турбинный ВМХм-100 д100 «Завод Водоприборов»	шт.	1	1

Разрешение на ввод объекта в эксплуатацию недействительно без технического плана

1. Объект «Многофункциональный спортивно-оздоровительный, административно-социальный комплекс» по адресу г. Москва, ул. Флотская дом 7. Кадастровый инженер Марцинкус В.А. Технический план № б/н от 22.05.2017;
2. Объект «Энергоблок» по адресу г. Москва, ул. Флотская дом 7 строение 2. Кадастровый инженер Марцинкус В.А. технический план №б/н от 18.05.2017;
3. Объект «ТП-2» по адресу г. Москва, ул. Флотская дом 7 строение 3. Кадастровый инженер Марцинкус В.А. технический план №б/н от 18.05.2017;
4. Объект «Наружные тепловые сети». Кадастровый инженер Марцинкус В.А. технический план № б/н от 18.05.2017;
5. Объект «Тепловая камера». Кадастровый инженер Марцинкус В.А.. технический план № б/н от 18.05.2017;
6. Объект «Наружные сети дождевой канализации». Кадастровый инженер Марцинкус В.А. технический план № б/н от 18.05.2017;
7. Объект «Наружные сети канализации». Кадастровый инженер Марцинкус В.А. технический план №б/н от 18.05.2017;
8. Объект «Наружные сети водопровода». Кадастровый инженер Марцинкус В.А. технический план №б/н от 18.05.2017;
9. Объект «Прокладка эл. кабелей 10 кВ направлением ТЭЦ-21- проектируемое РТП 2х1600» . Кадастровый инженер Марцинкус А.В.. технический план № б/н от 18.05.2017;


(дата подготовки технического плана; фамилия, имя, отчество (при наличии) кадастрового инженера, его подготовившего;

номер, дата выдачи квалификационного аттестата кадастрового инженера, орган исполнительной власти субъектов Российской Федерации, выдавший квалификационный аттестат,

дата внесения сведений о кадастровом инженеру в государственный реестр кадастровых инженеров)

Заместитель председателя

(должность уполномоченного лица органа, осуществляющего выдачу разрешения на строительство)



(подпись)

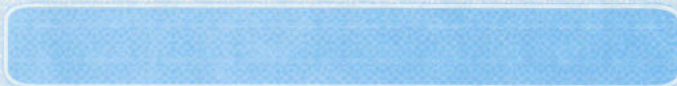
Соловов М.В.

(расшифровка подписи)

« 24 » мая 2017 г.

М.П.





РВД 0000560